

ÚKOLY pro 18. TÝDEN (27. 4. – 30. 4. 2020)

Téma: Portrét – malba (foto výtvoru pošli na uvedené adresy do 1. 5. 2020)
Pro všechny skupiny!

Upozorňuji MALBA není KRESBA!!! Vysvětlení pojmu viz níže v „Zajímavostech“.

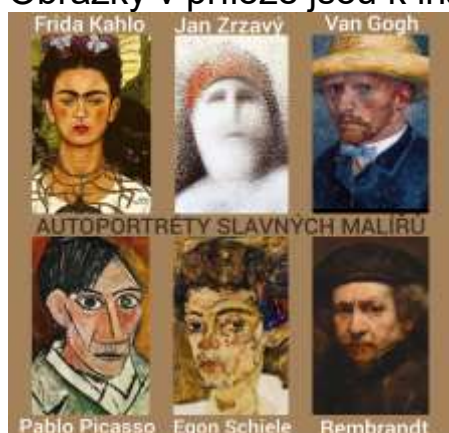
Co je Tvůj cíl: Namalovat portrét někoho z rodiny nebo autoportrét = tj. sám sebe.

Jak postupovat:

1. Vyber model, který Ti vydrží v klidu sedět 1-3 hodiny, mladšího sourozence nedoporučuju, leda by spal :D.
2. Další možnost – namaluj sebe. Živý model nenahradí fotografie.
3. Nachystej si výkres (A4 a pokud máš větší A3, použij ten)
4. Nachystej barvy (tempery, vodovky, suchý pastel) a podložku.
5. Dostatečně dlouho jen pozoruj objekt (model). Každý je něčím výjimečný!
6. Nezapomeň na proporce hlavy - kde jsou oči, uši, nos...pozor, máme i mozek a zabere dost místa ;) a také ramena, ty nekončí pod ušima))))))
7. Rozvrhni si kompozici a začni pozadím.
8. Pracuješ-li s vodovými barvami, nespěchej, ať se Ti nezapijí do sebe.

Hodnocena bude: barevná kompozice a správné proporce.

Obrázky v příloze jsou k inspiraci, abyste poznali malíře i jejich díla).



ZAJÍMAVOSTI:

Malba - je technika nanášení barev v souvislé vrstvě na podklad-pomocí štětců, nebo špachtlí. Podle použitých materiálů či podkladu se malba dělí na několik základních malířských technik: tempera, kvaš, olej, akryl, akvarel.

Pro malbu obrazů je nejčastěji používána olejomalba, dnes v rychlejší době akryl, který rychleji schne a je ředitelný vodou. Podkladem malby je zpravidla pošepsované plátno, nebo sololitové desky, upravené podkladovým, bílým šepsem, nebo speciálně upravený papír většinou ve formě bloku.

Oblíbená je také malba na akvarelový papír pomocí vodou ředitelných, nekrycích barev, tzv. akvarel. Ten může být kombinován také s kresbou. Dá se nahradit vodovými barvami, které používáte ve škole.